



DISEÑO Y CREACIÓN DE PÁGINAS WEB

Tema 2. Creación de la primera página web

ETSI ICAI
Departamento de Sistemas Informáticos
Rafael Palacios
Cristina Puentes

HTTP (repaso)

- El protocolo HTTP (Hyper-Text Transfer Protocol) es un **protocolo** encargado de transmitir documentos a través de una conexión TCP/IP
- Se diferencia de otros protocolos como FTP en que es anónimo por definición
- La capa externa de los servidores WEB es HTTP

<http://www.google.com>

<http://www.iit.upcomillas.es/palacios/cursoweb/>

 protocolo



HTML

- HTML (Hyper-Text markup Language) es un **lenguaje de descripción de páginas** derivado de otro mayor y más antiguo (SGML)
- HTML no es más que una serie de instrucciones que permiten especificar las características visuales de un documento
- Se diferencia de otros lenguajes de descripción de página como PostScript o PDF en:
 - Tienes características hyper-texto (enlaces)
 - Se adapta a las preferencias del usuario (resolución, tamaño de letra...). No pretende que el resultado sea idéntico.

Tipo de archivo

<http://www.iit.upcomillas.es/palacios/cursoweb/upload.html>

HTML. Ejemplo

- Ejemplo de HTML:

```
<HTML>
```

```
<HEAD>
```

```
  <TITLE>Hola</TITLE>
```

```
</HEAD>
```

```
<BODY>
```

```
  <P>Hola mundo</P>
```

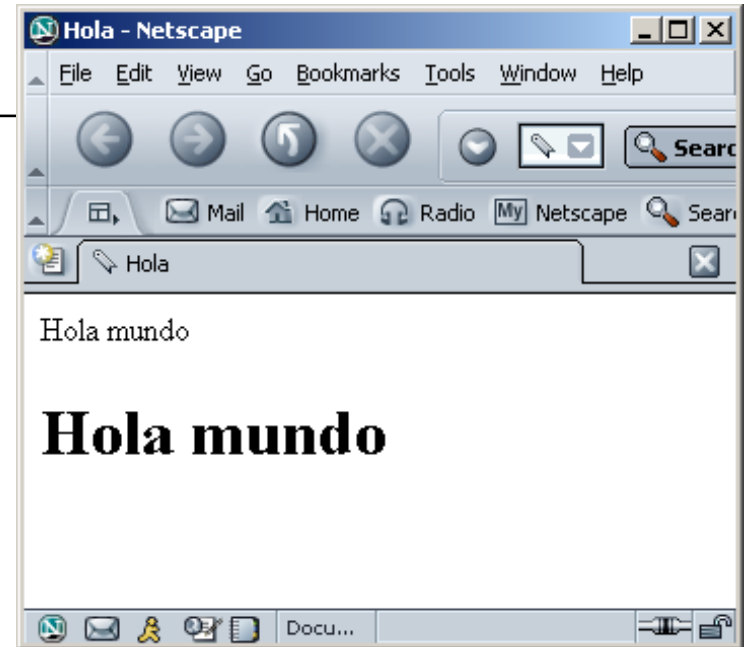
```
  <h1>Hola mundo</h1>
```

```
</BODY>
```

```
</HTML>
```

- Como regla general la sintaxis es:

```
<nombre etiqueta> párrafo afectado </nombre etiqueta>
```

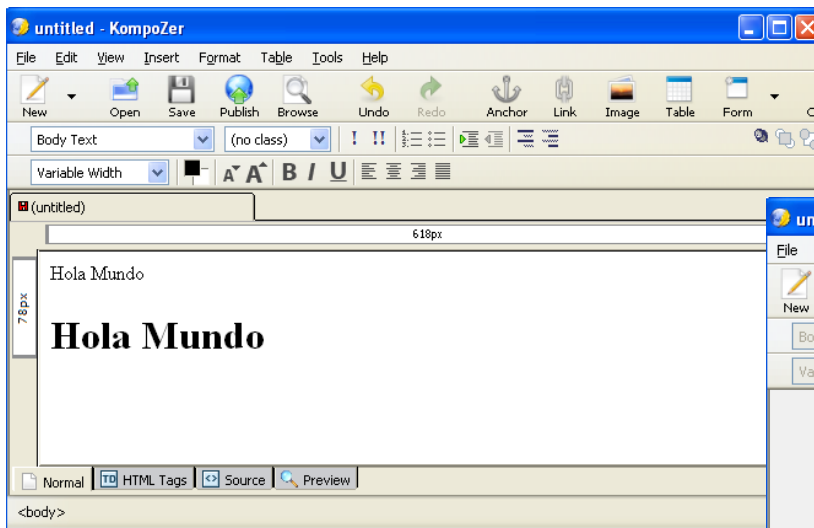


Editores HTML

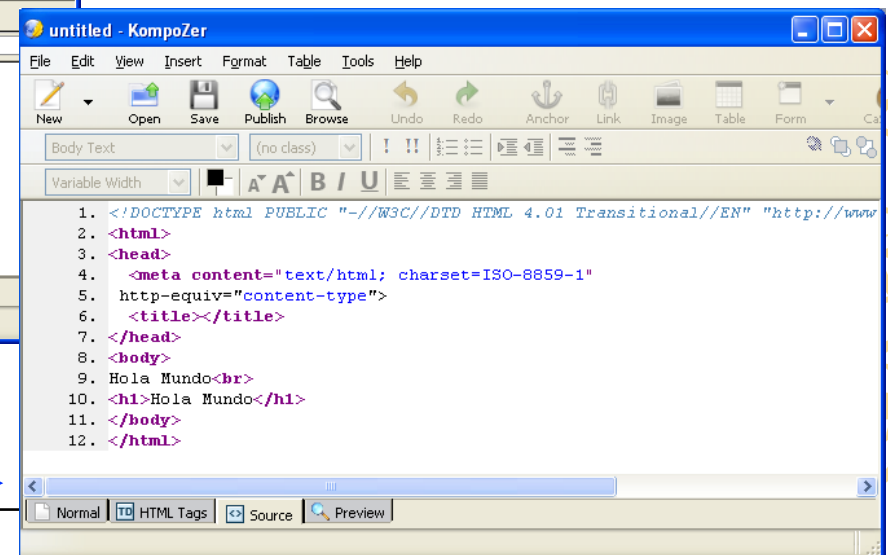


Editores HTML

- Resulta sencillo pero engorroso escribir directamente en HTML.
- Un editor HTML es una aplicación tipo WYSISYG, que permite trabajar en modo gráfico o sobre el código HTML



Colorea la sintaxis



Ejemplos de editores HTML

Editores Comerciales

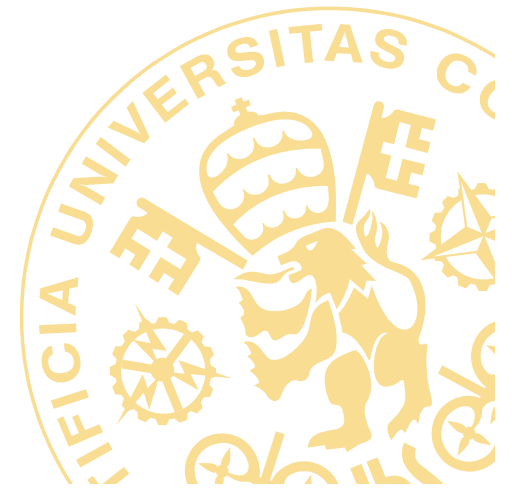
- Dreamweaver (Adobe)
- Frontpage (Microsoft)

Editores Software Libre

- Nvu (N-view). (www.nvu.com)
- KompoZer. (www.kompozer.net)

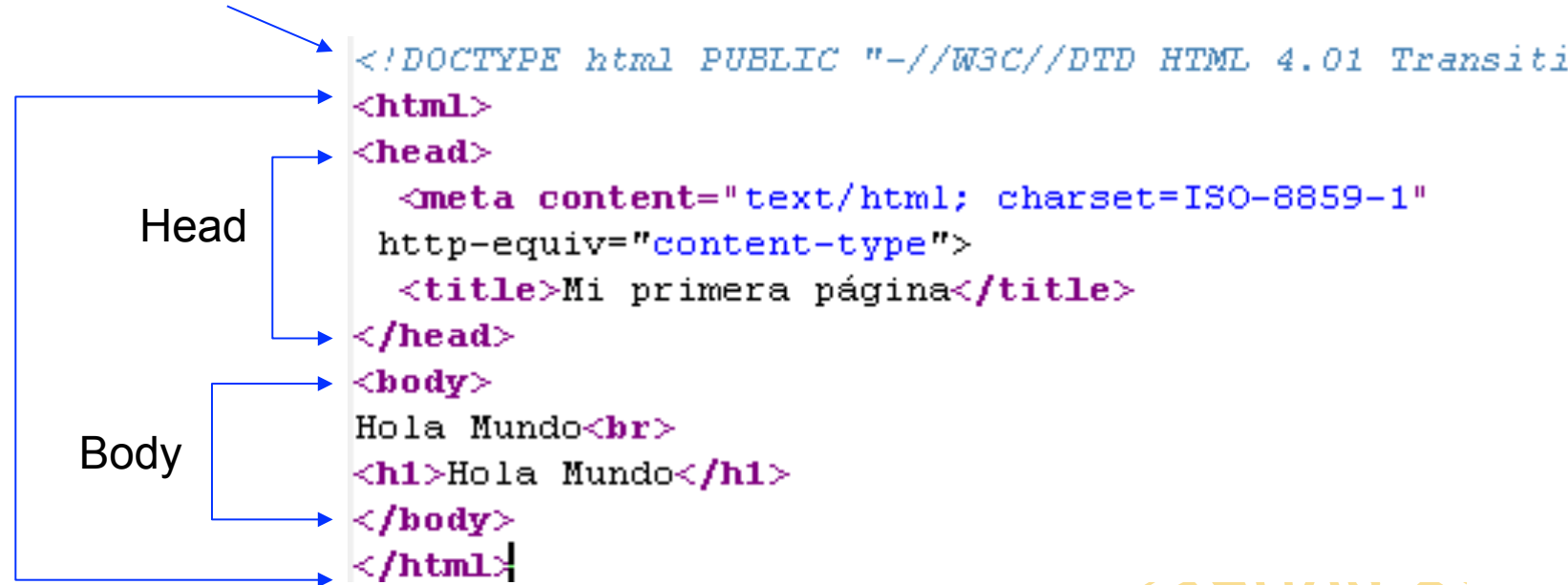


Elementos básicos HTML



Secciones principales

Tipo de documento

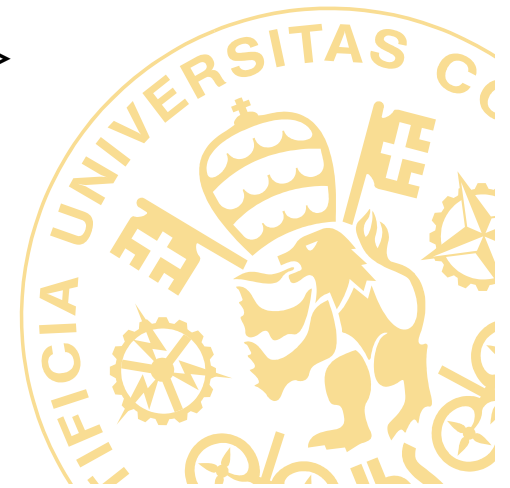


Lo más importante de la sección **Head** es el título.
También puede contener palabras clave, idioma, estilos...

El **Body** contiene toda la información que se presenta al usuario

Etiquetas principales

- **Títulos de secciones:**
 - Título de la página (en head): `<title>Mi página web</title>`
 - Heading 1: `<h1>1 Introcucción</h1>`
 - Heading 2: `<h2>1.2 Motivación</h2>`
- **Resaltar texto:**
 - Negrita (bold): `negrita`
 - Cursiva (italics): `<i>cursiva</i>`
 - Anchura fija (Teletype): `<tt>printf</tt>`
- **Tamaño (ojo: siempre relativo):**
 - Pequeño: `<small>pequeño</small>`
 - Grande: `<big>grande</big>`



Etiquetas principales

- **Enlaces externos ó Links:**

- Enlace relativo:

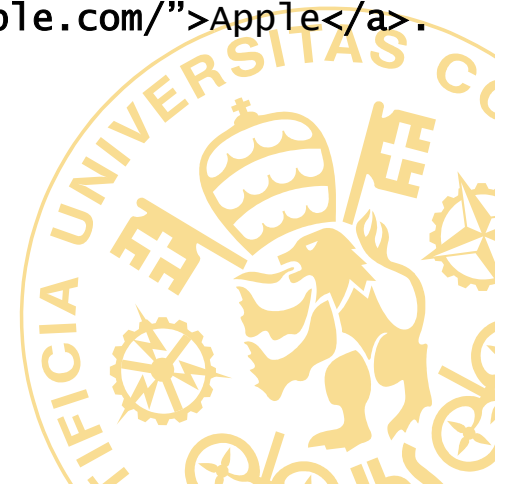
Puede ver más información en la `Norma`.

Puede ver más información en la [Norma](#).

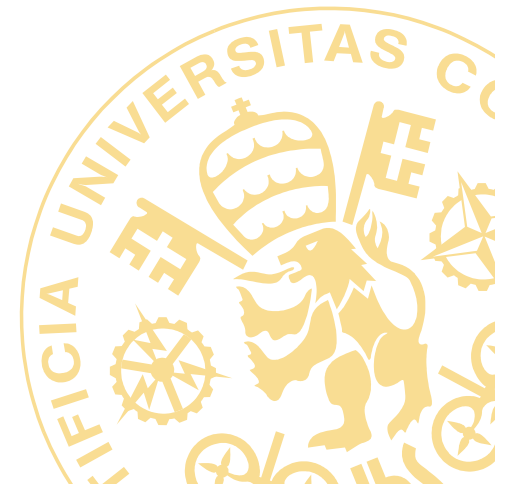
- Enlace absoluto:

El iPod está construido por `Apple`.

El iPod está construido por [Apple](#).



Publicar en Internet



Publico ó Privado

- Un documento HTML puede ser privado (reside en un ordenador personal) o público (reside en un servidor conectado a Internet).
- Ejemplo de documento privado: Manuales que vienen en un CD-ROM.
 - `file:///D:/Docs/manual.html`
- Ejemplo de documento público: Cualquier página web, accesible mediante un URI
 - `http://www.iit.upcomillas.es/pdf/MemollTIng0506.pdf`



Publicar un documento

- Para publicar un documento hay que subirlo a un servidor Web.
- Ejemplo: Yahoo ofrece espacio web al crear una cuenta yahoo.com
<http://es.geocities.yahoo.com/>
- Hay que subir la página y todos los directorios/archivos a los que hace referencia
- En cuanto la página HTML está cargada en el servidor, ya es accesible desde Internet (pública)